

3Dデータをダイレクトにインポートし、
遠隔地と同じ3Dデータを共有してデザインレビューが行えます

improov³

The VR collaborative meeting room

製品概要

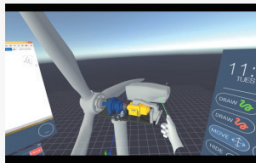
スタンダードな VR 用ファイルフォーマットのほか CAD と BIM データを VR で見られるのみならず、切断面、測定ツール、スクリーンショットなどのレビューツールが搭載された VR システムです。オンラインでのコミュニケーション、作業ツールとしても活用が可能で VR の活用の幅を広げる製品です。

モーションキャプチャトラッカーを使用した仮想マネキンによる人間工学評価や工業用物理エンジンに基づく衝突判定も可能です。

特徴

3DモデルがVRで見られる

Improv3Dはスタンダードなファイルフォーマット(FBX, OBJ, 3DS, STL, VRML, IGES, STEP)ならびにCADとBIMフォーマット(CAT Part, CATProduct, OGR, JT, 3DXML, IFC)をロードすることができます。



デザインをより速く確認可能

Improv3Dには、切断面、測定ツール、注釈、スクリーンショットなどの素晴らしいレビューツールが搭載されています。

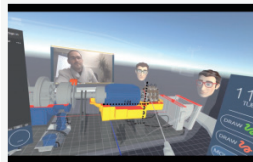


コミュニケーションをもっと自然に



VRは、通常の計画や通常の3Dソフトウェアよりもはるかに自然なコミュニケーションツールです。非技術系のチームやお客様との交流にぜひお役立てください。

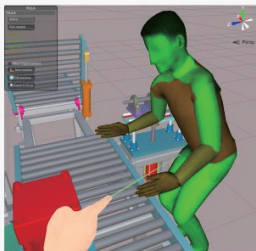
オンラインでの共同作業



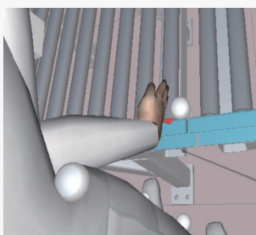
世界中の同僚、請負業者、お客様とつながりましょう！
あなたも彼らが同じ部屋にいるかのように、一緒に作業することができます。
出張を少なくするため、環境にも良い影響を与えます。

人間工学評価

作業環境が安全で人間工学的であるかどうかを簡単に確認できます。
モーションキャプチャトラッカー (A.R.T., Vicon, XSense など) を使用して仮想マネキンに生命を吹き込むか、HTC ViveまたはOculusコントローラでマネキンに生命を吹き込んでみましょう！



衝突判定



高速で正確な工業用物理エンジンに基づいて、仮想マネキンと環境、または3Dオブジェクト間の衝突を簡単に検出します。

主な機能

- 3Dモデルのロード、ネイティブCADデータのロード
- リアルなスケールでのビジュアライズ化
- Interact naturally
- オンラインでの共同作業
- 切断面の確認、注釈、3Dモデルの押し出し
- 衝突判定、マネキンの表示、人間工学評価
- 興味がある点に対してポイント
- 写真撮影、3D測定ツール
- デスクトップアプリケーション：VRを必要としない場合
- 各々のパーツの色を変更
- モデルのストリーミング化

販売価格

個別見積

商品番号 1000524

インプローブ