

バイリンガルを超えたマルチリンガル <簡単コミュニケーションツール> エスモビ翻訳サービス



製品概要

「エスモビ翻訳サービス」は翻訳機能だけではなく、Wi-Fiルーター機能を併せ持ち、高精度翻訳ができるため、店舗での商品説明や教育、ビジネス分野等幅広く活用頂けます。

特徴

①4つの翻訳エンジン×AIによる高い翻訳精度

翻訳アプリや従来のクラウド型AI翻訳機は、1言語に1つの翻訳エンジンを利用してきました。エスモビ翻訳サービスは4つの翻訳エンジンに同時アクセスし、AIが訳を比較して判断するため精度の高い翻訳が実現しました。※専門用語や、話し方によっては訳せない場合があります。

②32か国及び地域の言語へ幅広い対応

日本語、中国語、英語、フランス語、ドイツ語…今日からは、これ1台で通訳なしで意思疎通がはかれます。これ1台持っていれば、行ける場所が世界中に広がります。

③2人から複数人でのグループ翻訳

エスモビ翻訳サービスの本国語設定をすると、相手が何語でも(対応している32か国及び地域の言語に限る)画面をタッチすれば、本国語での翻訳結果が文字で表示されます。(音声を文字認識し、文字で翻訳)1つのチャンネルで最大1,000人(システムの理論上)まで、グループ翻訳通話に参加できます。

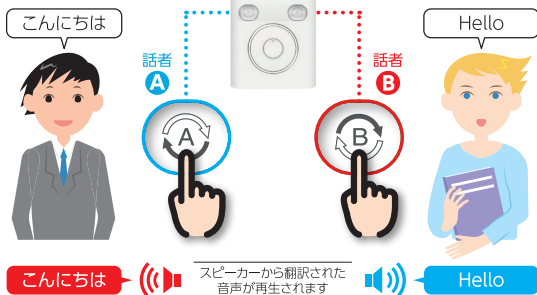
④4G回線を使ったWi-Fiテザリング対応

Wi-Fiルーターとして使用できます。

使いかたは押しながら話すだけ

【話者A】

- ①△ボタンを押しながら本機に話してください。
- ②話し終われば指を離します。
- ③話した言葉を文字で表示、下段に翻訳語を表示します。
- ④同時に翻訳音声も再生します。

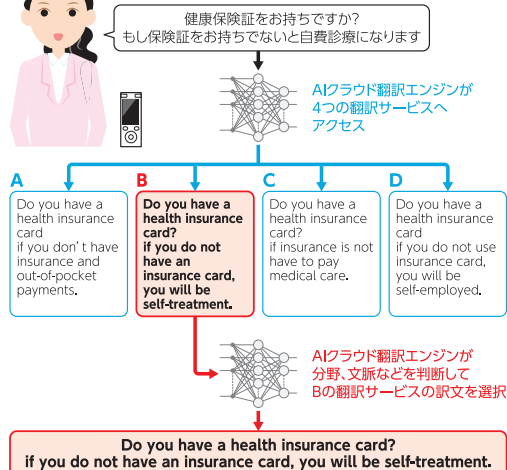


【話者B】

- ①⊙ボタンを押しながら本機に話してください。
- ②話し終われば指を離します。
- ③話者Aと同様に表示し、翻訳音声も再生します。

次世代AIクラウド翻訳

「エスモビ翻訳サービス」は4つの翻訳エンジンに同時アクセスし最適な訳をAIが選択して翻訳します。ワンフレーズだけではなくある程度長い文章にも対応します。※専門用語など、翻訳できない場合がございます。



お互いの会話と翻訳結果がディスプレイにテキストで表示されるので、話しかけた言葉が正しく読み込まれているか確認することができます。

販売価格

商品番号	1001269	エスモビ翻訳【Sプラン】4G LTE	エスモビSIM(翻訳専用) + 機器レンタル	3,680円(税抜)/月
商品番号	1001270	エスモビ翻訳【Lプラン】4G LTE	エスモビSIM(データ50GB) + 機器レンタル	5,980円(税抜)/月

※レンタル最低期間は、15ヶ月間です。期間満了未満での解約の場合、残月数×1,660円が別途かかります。

※本サービスは、日本国内専用プランです。

商品番号 1001269/1001270 エスモビ翻訳サービスS・エスモビ翻訳サービスL