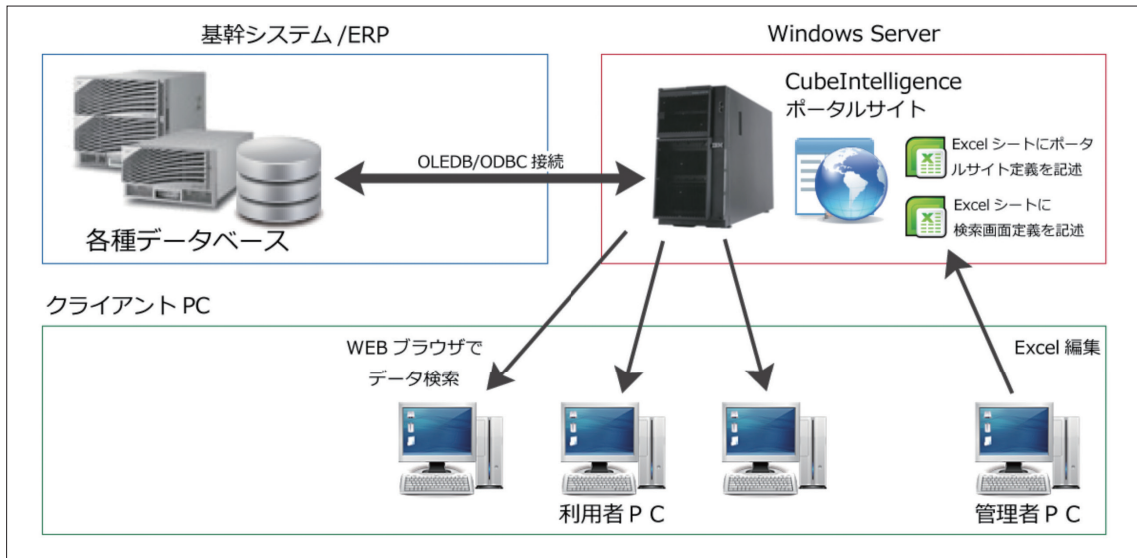


プログラムレスで基幹システム内のデータ検索システムの構築ができます



製品概要

検索画面の作成と利用について

対象システムのデータベースにアクセスし、データ検索が可能な機能を提供します。検索機能の設定については、テンプレートを用いた、プログラムレスで容易に設定可能な仕組みです。また、ユーザが検索を行う場合は、テンプレートで指定した条件に基づき、より簡単に検索条件を設定できる仕組みです。

EUCを簡単に実現(簡易BIツール)

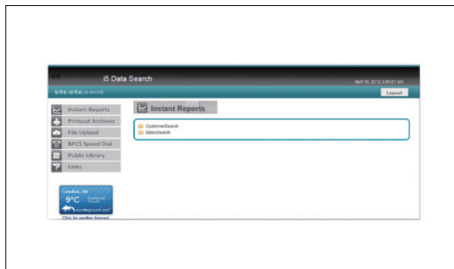
検索機能を素早くユーザに提供でき、必要な情報を自身で得ることが出来るようにします。定型・非定型のレポート作成については、Excel出力によるブルーリストを提供することにより、エンドユーザに必要なデータを還元します。

検索結果と他システムの連動が可能

検索結果からGoogleMapsや運送業者の配送状況と連動したり、社内の他システムとの連動が可能となります。

主な機能

WEBデータ検索システムの検索メニュー

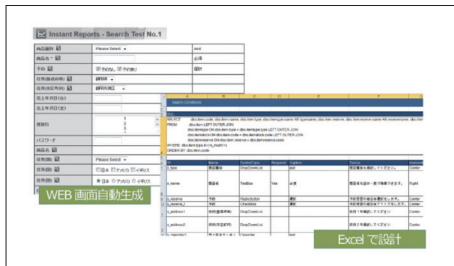


システムのポイント

<データ検索定義ファイルの指定>

- ・検索パターンごとにExcel定義ファイルを作成し、所定のフォルダに保存することで、ツリーを自動生成します。
- ・ツリーより検索パターンを指定すると、基幹システムのデータを検索できます。
- ・プログラムレスでシステムの構築が可能です。

検索条件指定画面



システムのポイント

<検索条件の指定>

- ・Excelで検索画面の設計を行います。
- ・設計した内容からWEB画面を自動生成します。
- ・プログラムを記述する必要が一切ありません。
- ・プルダウンやチェックボックスなどのコントロールが使用可能で、プルダウンを連動させることも可能
- ・カレンダーから日付選択が可能。

販売価格

個別見積

商品番号

1002119

CubeIntelligence