

あらゆる業務の省力化に業務用タブレット 幅広いシーンでの活用方法をご提案



製品概要

防塵・防滴を兼ね備え長期供給できる業務用スマートデバイスで、作業をしながらその場で見える化を実現。徹底した作業効率の向上を図ります。広い用途に対応する豊富なインターフェースで、様々なシーンで活用できます。

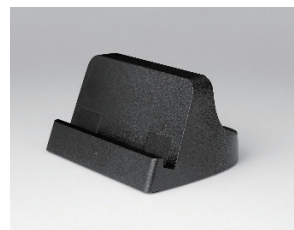
機能

【スペック】 OS：Android 5.1 CPU：NXP i.MX6 Quad Core Cortex-A9 動作周波数：1.0GHz
 【メモリ】 キャッシュメモリ：1MB メモリ：2GB DDR3L-SDRAM (DDR3-1866) ストレージ：SSD 約 16GB
 【ディスプレイ】 表示素子：10.1 型ワイド TFT 液晶 解像度 / 表示色：1280×800 ドット (WXGA) / 1677 万色
 【音声入出力端子】 マイク入力 / ヘッドフォン / ライン出力共有
 【インターフェース】 USB：microUSB ポート ×1、USB Type-A ポート ×1、HDMI：miniHDMI 出力端子 ×1
 マイク：モノラルマイク、スピーカ：スピーカ
 【外部スロット】 メモリカードスロット：microSD メモリカードスロット ×1、SIM カードスロット：無し
 【通信機能】 無線 LAN：IEEE802.11a/b/g/n 準拠（本体搭載）、Bluetooth：Bluetooth 4.0+EDR 準拠（本体搭載）
 【内蔵カメラ】 前面：200 万画素、背面：500 万画素
 【センサ】 照度センサ、加速度センサ
 【物理特性】 外形寸法 (W×D×H)：263.3×180.0×13.6mm、質量：約 900g
 【環境特性】 防塵・防滴：IP54
 【付属品】 AC アダプタ、取扱説明書、保証書
 【保証期間】 1 年
 【オプション (有償)】 クレードル (NT-CRD001)、カバー (NT-CASE01B)



メリット

- 【メリット 1】 防塵・防滴 IP54 を兼ね備えているため、環境が悪い現場でも安心してご使用頂けます。
- 【メリット 2】 OS は固定でご提供し続けるため、長期にわたり同一モデルの購入が可能です。
- 【メリット 3】 インターフェースが豊富なため、業務効率アップに繋がります。
- 【メリット 4】 専用ケースをご提案できるため、落下防止対策ができます。
- 【メリット 5】 専用クレードルを使用することで、有線 LAN・充電が可能になるため据え置き型としても活用できます。



販売価格

個別見積

商品番号 1002077 業務用タブレット NTA-5CY01